



スポット溶接 非破壊検査装置

NUGGET PROFILER

ナゲットプロファイラー

型式：NPH02



- ・ 本体外形：285 (W) × 175 (D) × 45 (H) mm (突起部除く)
- ・ 重量：約1.6kg

特長

- 磁気を用いた非破壊検査装置です。
- センサーを軽く接触させて検査します。
- 小型・軽量な可搬型で手軽に検査可能です。
- ナゲット径の推定が可能です。
- ナゲットと圧接の区別が可能です(相対検査)。
- 溶接品質の変動が確認できます。
- 高速検査が可能です。(単一ナゲット検査試験;約2秒)
- 検査対象は低炭素鋼板です。
- 高張力鋼への使用が可能です。
- ジェルなどの媒体は必要ありません。(超音波方式は被検査物に媒体の塗布が必要)

小型センサープローブ採用!

- ・ ボディサイズ：20 (W) × 20 (D) × 100 (H) mm
- ・ センサー接触面：18 (W) × 10 (D) mm



NUGGET PROFILER

<http://www.magnegraph.com/>

検査法

- 溶接部を数値化し、画面に検査波形と共に表示します。
- 良品と不良品(圧接)とは、数値・検査波形の大きさが異なりますので区別できます。



ナゲットの検出

良品

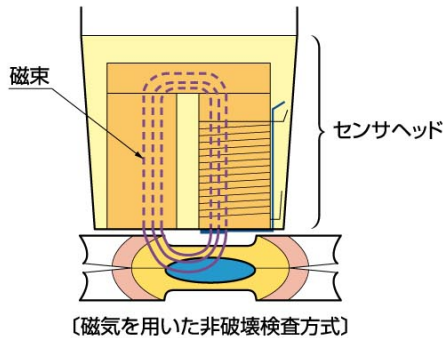
不良品

OK/NG判定
推定ナゲット径表示

HAZ部
コロナボンド部
ナゲット部

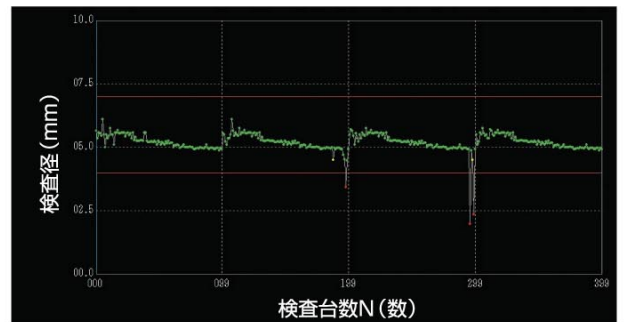
非破壊

- 検査対象に外傷を与えません。
- 全数検査可能です。
- ナゲットに衝撃・金属疲労を与えません。
- 腐食の原因となる溶剤を使いません。



用途

- 溶接品質の変動が確認できます。
- 完成車組み立てライン、部品の出荷検査、部品の受入検査でご利用頂けます。



仕様

| 型式 | | NPH02 |
|--------|----------|--|
| 溶接検査部 | 検査溶接径 | 3 ~ 7mm (インデーション径 8mm以下 有効センサー幅 11mm) (上記範囲外は、要相談) |
| | 対応チップ | R電極 |
| | 被検査板厚 | 0.7 ~ 2.3mm (左記範囲外は、要相談) |
| | 被検査板種 | 低炭素鋼板 270 ~ 980MPa (左記範囲外は、要相談) |
| | 被検査板表面処理 | 無処理、電気亜鉛メッキ、溶融亜鉛メッキ (アルミメッキは要相談) |
| | 被検査板組数 | 2枚、3枚 (両面からの検査が必要) |
| PC部 | センサー先端材質 | FR |
| | データ保存方法 | XLS形式 |
| | 検査条件設定 | 検査画面にて設定 (設定内容はファイルに保存可) |
| | 判定方法 | OK/NG判定、推定ナゲット径表示 (検査画面例 参照) |
| | オプション | ナビモード、検査記録管理 |
| | OS | Windows 8 (日本語以外は言語パックで対応) ※ソフトウェアは日本語と英語に対応しております。 |
| 動作温度範囲 | | 5℃ ~ 40℃ |
| 動作湿度範囲 | | ~80 %RH (結露なきこと) |
| 電源 | | 以下2パターンを切替えて使用可能 ①AC 90V~240V, 0.5A ②バッテリー (単3型Ni-MH充電電池 7本; 最長駆動時間約4時間) |

●連絡先

日本高圧電気株式会社
NKE Nippon Kouatsu Electric Co., Ltd.

〒474-0053 愛知県大府市柁山町8丁目288番地
TEL 0562-47-1253 FAX 0562-46-1185
ホームページ: <http://www.magnegraph.com/>